

SELF e. V. - Seelbergstr. 25 - D-70372 Stuttgart

SELF e. V.
Verein zur Unterstützung der Selbständigen
Seelbergstr. 25
D-70372 StuttgartT : +49(0)711/470 39 90
F: +49(0)711/470 39 92info@self-ev.de
www.self-ev.de**Kurzbericht zum****Expertentreffen zur Migrantenökonomie vom 01.02.2010****TeilnehmerInnenliste (alphabetisch):**

Frau	Ines	Aufrecht	<i>Wirtschaftsförderung der Stadt Stuttgart</i>
Frau	Anne-Luise	Baumann	<i>Sachverständigenrat deutscher Stiftungen für Integration und Migration (SVR)</i>
Frau	Prof. Dr. Ulrike	Berger-Kögler	<i>Hochschule für Wirtschaft und Umwelt Nürtingen-Geislingen</i>
Herr	Michael	Dittrich	<i>KMD-Verlag</i>
Herr	Prof. Dr. Thomas	Ginter	<i>Hochschule Albstadt-Sigmaringen</i>
Frau	Prof. Dipl.-Math. Susanne	Harms	<i>Hochschule für Technik Stuttgart</i>
Herr	Armin	Homp	<i>Bayrisches Staatsministerium für Arbeit, Sozialordnung, Familie und Frauen</i>
Herr	Alexander	Kotz	<i>CDU Gemeinderatsfraktion, Sprecher im Internationalen Ausschuss</i>
Herr	Thomas	Kreuz	<i>Landeshauptstadt Stuttgart Ref-WFB</i>
Herr	Önder	Kurt	<i>Unternehmerverband Alb-Donau e. V. (ADUV)</i>
Frau	Isabel	Lavadinho	<i>Landeshauptstadt Stuttgart Ref-WFB</i>
Frau	Prof. Dr. Dorit	Loos	<i>Fachhochschule Ludwigsburg</i>
Frau	Ayse	Özbabacan	<i>Landeshauptstadt Stuttgart Stabsabteilung für Integrationspolitik</i>
Frau	Stefanie	Thimm	<i>Abteilung Volkswirtschaft - Kommunikation – QM IHK Region Stuttgart</i>
Herr	Prof. Dr. phil. Dipl.-Psych. Sven	Ullrich	<i>Hochschule Esslingen</i>

SELF e. V. - Seelbergstr. 25 - D-70372 Stuttgart

SELF e. V.
Verein zur Unterstützung der Selbständigen
Seelbergstr. 25
D-70372 Stuttgart

T : +49(0)711/470 39 90
F: +49(0)711/470 39 92
info@self-ev.de
www.self-ev.de

SELF e.V.

Der Verein zur Unterstützung der Selbständigen SELF ist eine im Jahre 2003 gegründete gemeinnützige Vereinigung von deutsch-türkischen Unternehmen aus Stuttgart und seiner Umgebung. SELF agiert als Vermittlungsorgan zwischen Wirtschaft, Politik und Gesellschaft und hat sich zum Ziel gesetzt, einen nachhaltigen Beitrag zur Förderung der Selbständigkeit sowie der gesellschaftlichen Verantwortung zu leisten. Der Verein ist parteipolitisch unabhängig und arbeitet nicht profitorientiert.

Mitglied bei SELF zu werden, bedeutet ein aktives Netzwerk für Geschäftskontakte zu nutzen, ein breites Angebot an Unterstützungs- und Beratungsleistungen in Anspruch zu nehmen und somit mit etlichen Unternehmen Hand in Hand zu gehen und gesonderte Angebote auf Produkte und Dienstleistungen zu erhalten.

SELF gibt seinen Mitgliedern eine punktuelle Beratung zu individuellen Schwerpunktthemen, unabhängig davon, ob diese sich in der Orientierungs-, Planungs-, Finanzierungs- oder bereits in der Wachstumsphase befinden. Durch regelmäßige Exkursionen und Reisen sollen neue Kontakte zu Unternehmern im In- und Ausland geknüpft sowie bestehende Beziehungen zu Geschäftspartnern intensiviert werden. Zur Vermittlung und Aktualisierung des notwendigen unternehmerischen Know-hows bietet SELF seinen Mitgliedern fachbezogene Seminare rund um das Thema Selbständigkeit an.

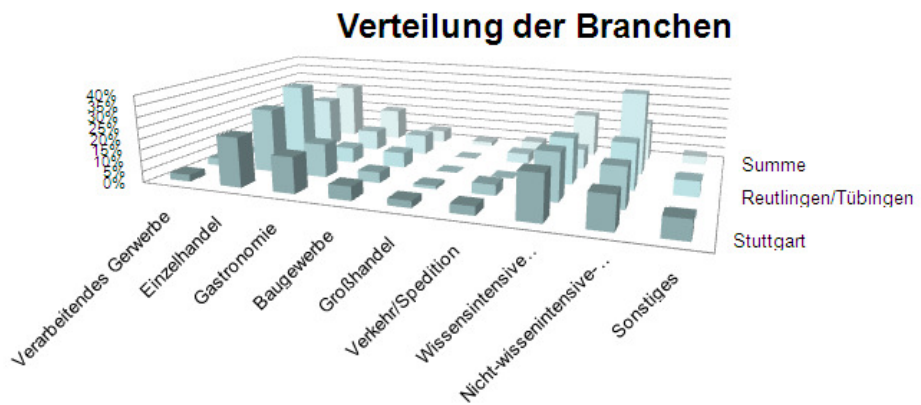
“CONCEPT - Die Initiative für Existenzgründung und Unternehmenssicherung“ Klare Ziele - Starkes Netzwerk

Trotz der zunehmenden ökonomischen Bedeutung sind Informationen über UnternehmerInnen mit Migrationshintergrund nur unzureichend vorhanden.

So sind kaum Rückschlüsse auf die speziellen Bedürfnisse und Strukturen dieser Betriebe möglich. Einige Untersuchungen zeigen, dass die Gründungsintensität bei Personen mit Migrationshintergrund höher ist als bei Einheimischen. Dennoch scheitern laut den Hochrechnungen in Baden-Württemberg 4 von 5 UnternehmerInnen mit Migrationshintergrund. Als Ursache werden neben allgemeinen Informationsdefiziten, die Beratungsresistenz gegenüber lokalen Wirtschaftsinstitutionen, die schlechte Gründungsplanung und die mangelnde kaufmännische Qualifizierung aufgeführt. Es besteht folglich der Bedarf für eine zielgruppenspezifische Förderung, d.h. dass der Zugang zu Informationen sowie die Begleitung in allen Phasen des Vorgründungs- und Festigungsprozesses zu gewährleisten ist. Mit der Initiative Self Concept werden Qualifizierungs-, Planungs- und Informationsdefizite verringert.

SELF e. V. - Seelbergstr. 25 - D-70372 Stuttgart	SELF e. V. Verein zur Unterstützung der Selbständigen Seelbergstr. 25 D-70372 Stuttgart
	T : +49(0)711/470 39 90 F: +49(0)711/470 39 92 info@self-ev.de www.self-ev.de

Zunächst wurden die ersten Ergebnisse aus der Befragung vorgestellt, anschließend zum Thema konstruktiv diskutiert. Das Sitzungsprotokoll ist nicht Bestandteil des Kurzberichts. Als Anlage ist ein Kurzbericht über die Auswertungen des SVR für Migration beigefügt.

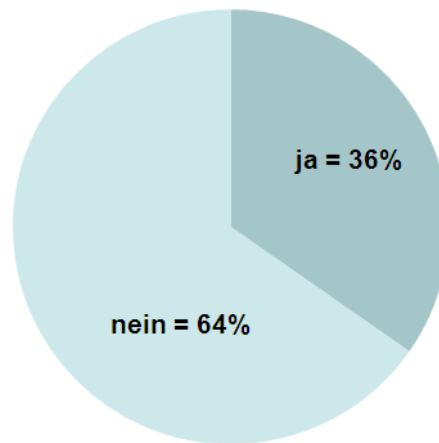


	Verarbeitendes Gewerbe	Einzelhandel	Gastronomie	Baugewerbe	Großhandel	Verkehr/Spedition	Wissensintensive Dienstleistung	Nicht-wissensintensive Dienstleistung	Sonstiges
Stuttgart	3%	23%	17%	6%	3%	4%	20%	15%	9%
Ulm	4%	30%	15%	5%	1%	5%	22%	18%	0%
Reutlingen/Tübingen	0%	36%	7%	7%	0%	0%	21%	21%	7%
Esslingen	5%	24%	10%	10%	0%	5%	10%	38%	0%
Summe	3%	27%	15%	6%	2%	4%	20%	18%	4%

27% der Migrantenunternehmen haben sich im Einzelhandel selbständig gemacht. An zweiter Stelle kommt der Wissensintensive-Dienstleistungssektor. An dritter Stelle haben wir den Nicht-Wissensintensiven-Dienstleistungssektor. An vierter Stelle haben sich die Migranten im Gastronomie Sektor selbständig gemacht.

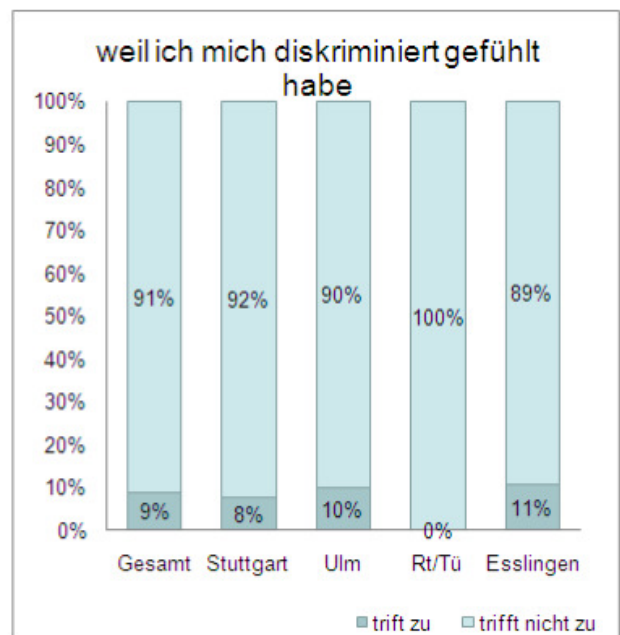
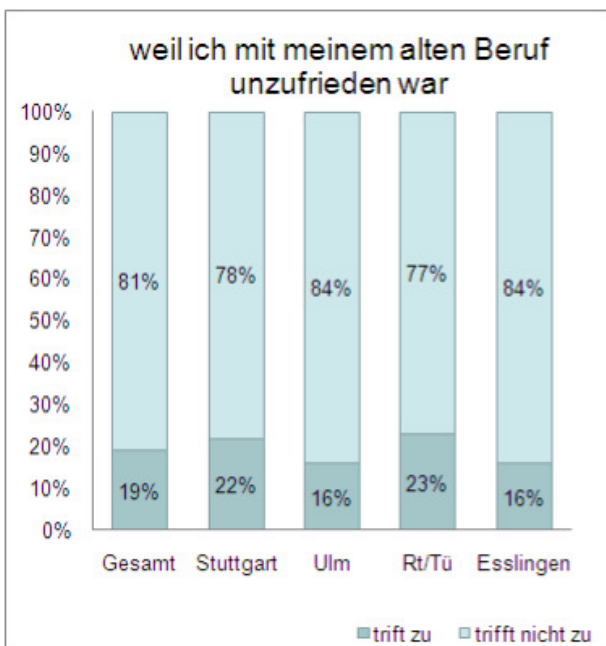
SELF e. V. - Seelbergstr. 25 - D-70372 Stuttgart	SELF e. V. Verein zur Unterstützung der Selbständigen Seelbergstr. 25 D-70372 Stuttgart
	T : +49(0)711/470 39 90 F: +49(0)711/470 39 92 info@self-ev.de www.self-ev.de

Ausbildungsangebot der Migrantenunternehmen



36% der Migrantenunternehmen bieten einen Ausbildungsplatz an.

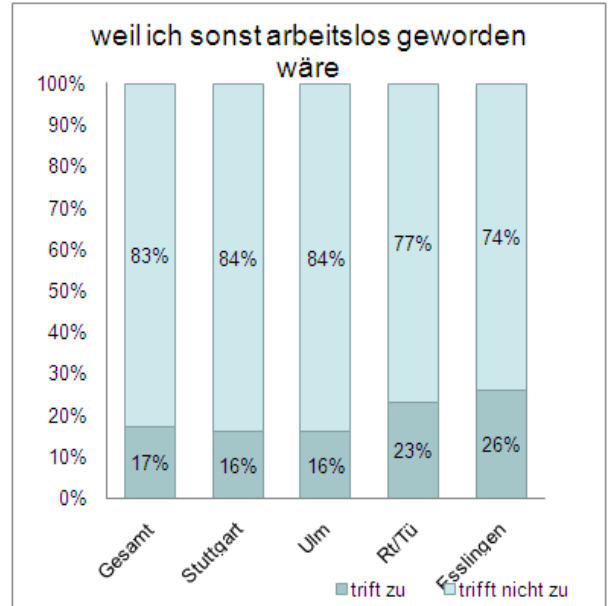
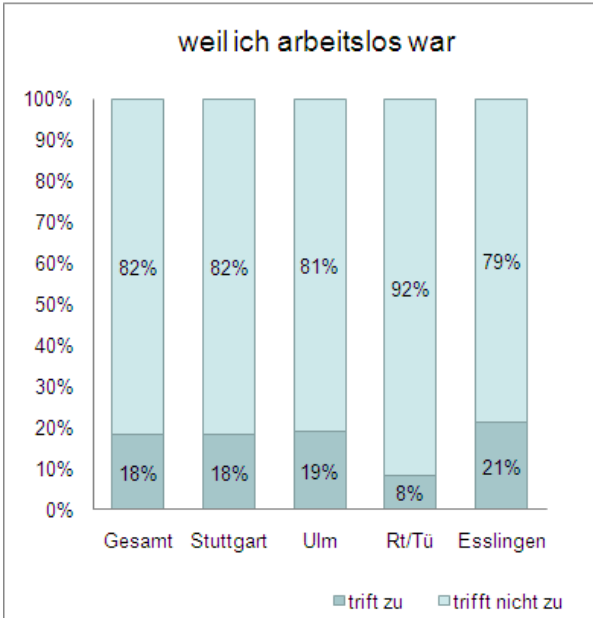
Motive der Selbständigkeit



SELF e. V.
Verein zur Unterstützung der Selbständigen
Seelbergstr. 25
D-70372 Stuttgart

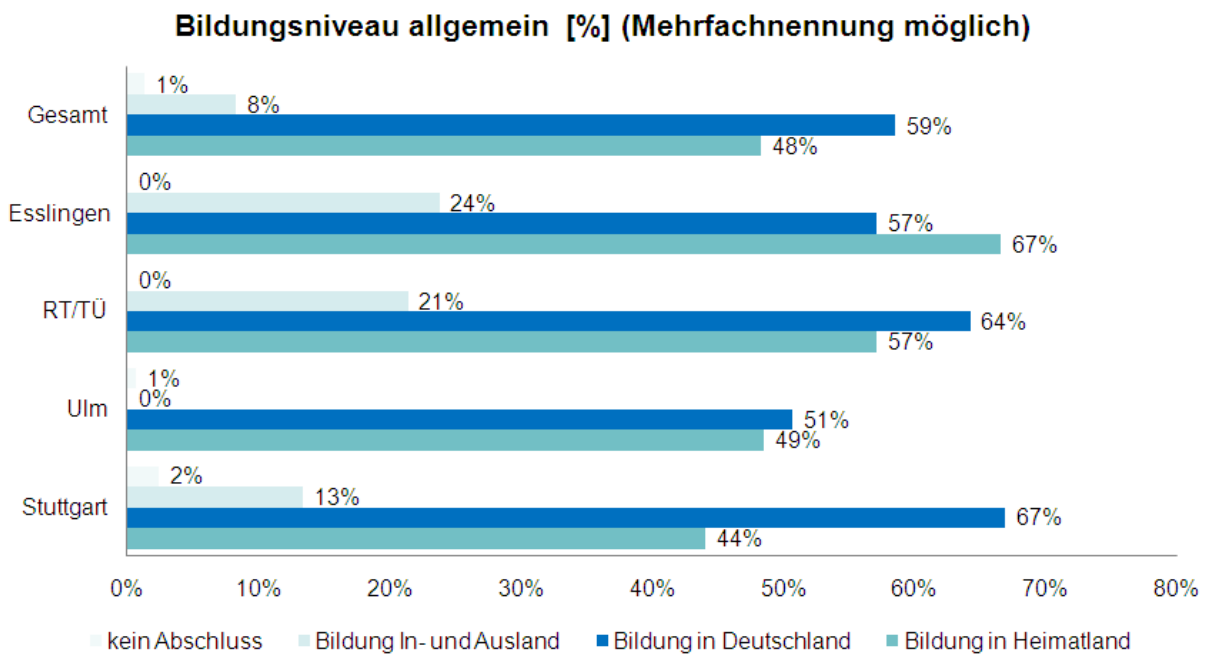
SELF e. V. - Seelbergstr. 25 - D-70372 Stuttgart

T : +49(0)711/470 39 90
F: +49(0)711/470 39 92
info@self-ev.de
www.self-ev.de



Aus den Motiven können wir die Aussage ableiten, dass die Selbständigkeit bei Migranten nicht aus der Not resultierte. Nur wenige waren vor der Selbständigkeit arbeitslos oder durch Arbeitslosigkeit gefährdet.

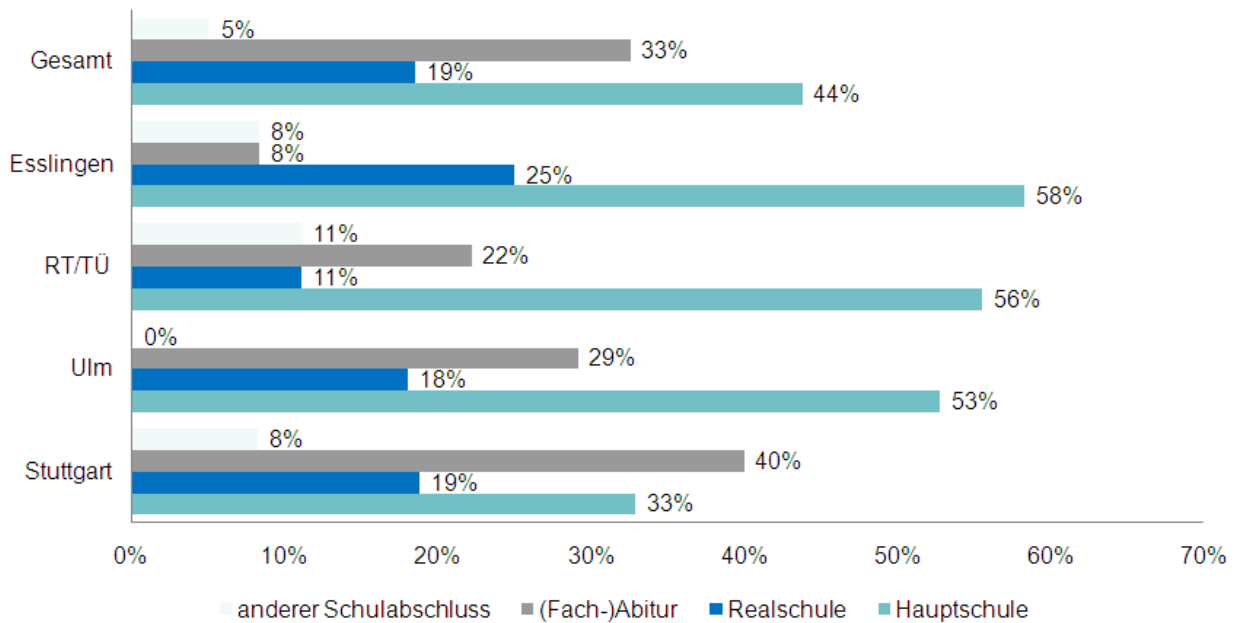
Die meisten Migranten haben ihre Bildung in Deutschland erhalten. Jedoch ist der Anteil der Migranten, die Ihre Bildung in der Heimat erlangt haben, auch beträchtlich.



SELF e. V. - Seelbergstr. 25 - D-70372 Stuttgart	SELF e. V. Verein zur Unterstützung der Selbständigen Seelbergstr. 25 D-70372 Stuttgart
	T : +49(0)711/470 39 90 F: +49(0)711/470 39 92 info@self-ev.de www.self-ev.de

44% der selbständigen Migranten haben insgesamt einen Hauptschulabschluss und 33% das (Fach-)Abitur. In Stuttgart jedoch haben 40% das (Fach-)Abiturabschluss und 33% einen Hauptschulabschluss.

Verteilung der Selbständigen Migranten nach schulischem Abschluss in Deutschland [%]



Migranten, die ihre Bildung in der Heimat erlangt haben, haben mehrheitlich einen Lyse-Abschluss.

Stadt	Beruflicher Abschluss			Summe	
	Berufsausbildung	Meister/Techniker	Universität/ Fachhochschule		
Stuttgart	43%	6%	25%	26%	100%
Ulm	54%	9%	20%	18%	100%
RT/TÜ	43%	7%	7%	43%	100%
Esslingen	38%	14%	5%	43%	100%
Gesamt	48%	8%	20%	24%	100%

48% der Befragten haben eine Berufsausbildung und 24% haben gar keinen beruflichen Abschluss.

SELF e. V.
Verein zur Unterstützung der Selbständigen
Seelbergstr. 25
D-70372 Stuttgart

SELF e. V. - Seelbergstr. 25 - D-70372 Stuttgart

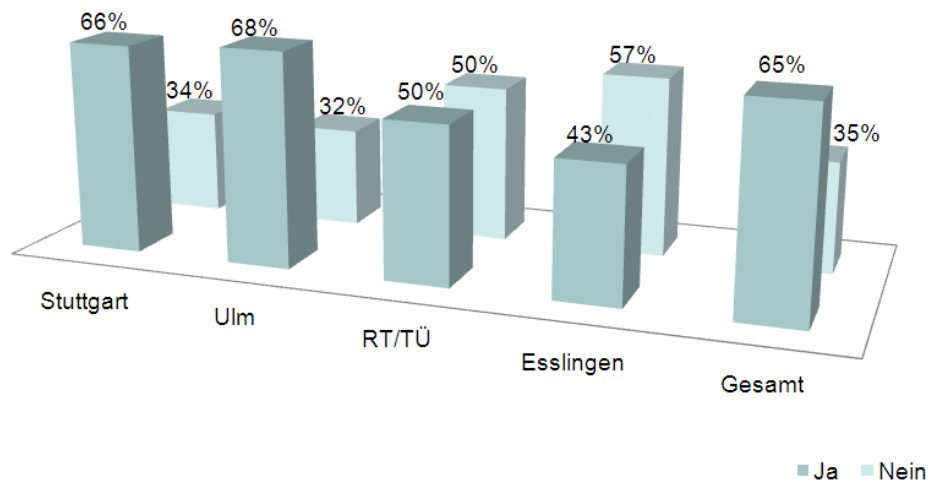
T : +49(0)711/470 39 90
F: +49(0)711/470 39 92
info@self-ev.de
www.self-ev.de

Mitarbeiterverlauf in türkischstämmigen Unternehmen im Gesamtüberblick				
		Mitarbeiter kurz nach der Gründung	Mitarbeiter aktuell	Veränderung der Mitarbeiterzahl
		relativ	relativ	relativ
keine Mitarbeiter	Stuttgart	35%	25%	-30%
	Ulm	51%	36%	-38%
	RT/TÜ	38%	29%	-20%
	Esslingen	33%	19%	-43%
	Gesamt	43%	28%	-34%
1 Mitarbeiter	Stuttgart	17%	10%	-43%
	Ulm	19%	17%	-22%
	RT/TÜ	38%	21%	-40%
	Esslingen	5%	0%	-100%
	Gesamt	18%	12%	-33%
max. 5 Mitarbeiter	Stuttgart	35%	42%	20%
	Ulm	23%	41%	55%
	RT/TÜ	23%	29%	33%
	Esslingen	52%	43%	-18%
	Gesamt	30%	39%	29%
max. 10 Mitarbeiter	Stuttgart	8%	6%	-20%
	Ulm	6%	9%	38%
	RT/TÜ	0%	14%	200%
	Esslingen	0%	5%	100%
	Gesamt	6%	7%	22%
mehr als 10 Mitarbeiter	Stuttgart	5%	17%	250%
	Ulm	1%	11%	600%
	RT/TÜ	0%	0%	0%
	Esslingen	10%	33%	0%
	Gesamt	3%	14%	320%

Beim Mitarbeiterverlauf kann man erkennen, dass die meisten Unternehmen im Laufe der Zeit mehr Mitarbeiter eingestellt haben.

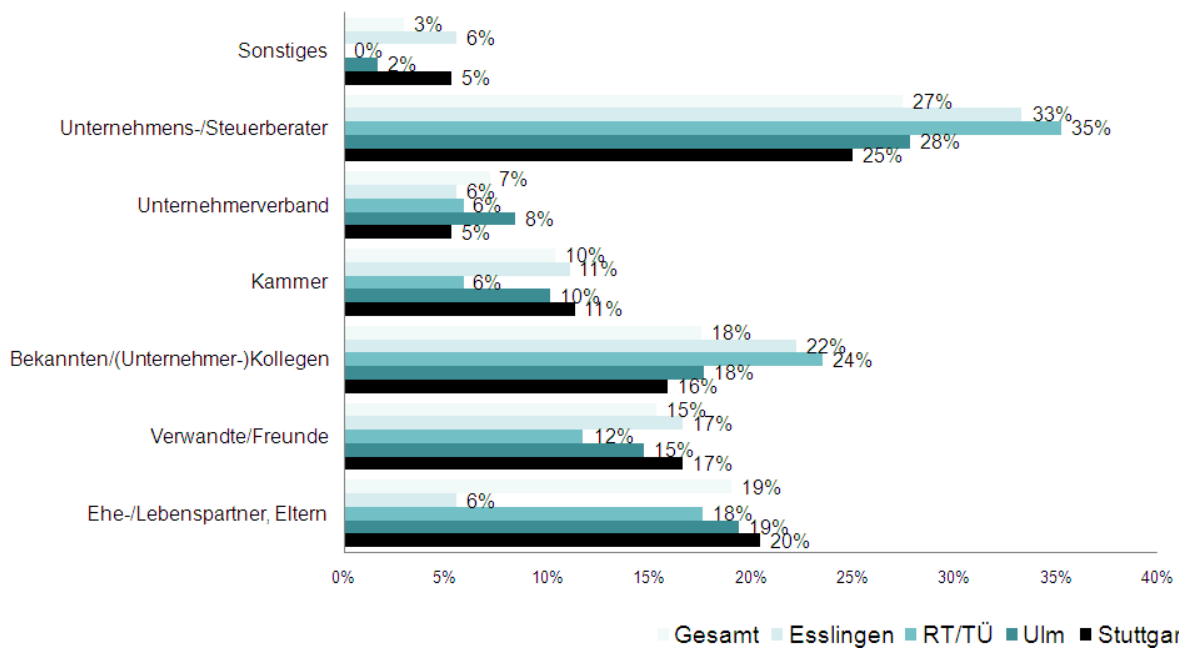
SELF e. V.
Verein zur Unterstützung der Selbständigen
Seelbergstr. 25
D-70372 Stuttgart
T : +49(0)711/470 39 90
F: +49(0)711/470 39 92
info@self-ev.de
www.self-ev.de

Wurde Beratung während der Selbständigkeit in Anspruch genommen? (Gesamtüberblick in %)



65% haben Beratung in Anspruch genommen und 35% haben keine Beratung in Anspruch genommen.

Woher stammt die Beratung? (Mehrfachnennung möglich) [%]



Die meisten Migranten haben ihre Beratung vom Steuerberater erhalten, wenige wenden sich an Institutionen.